

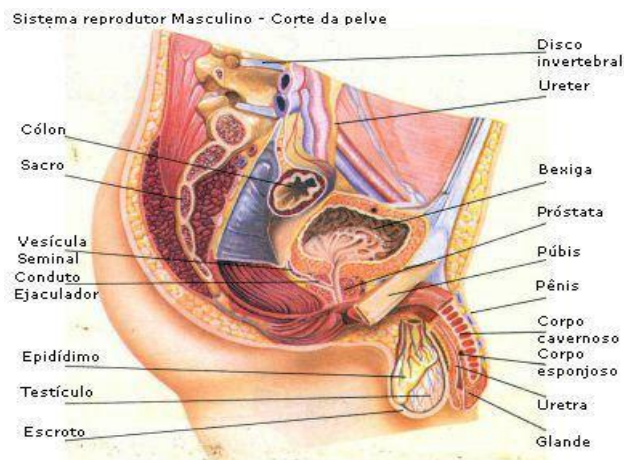
Fisioterapia Pélvica

A **Fisioterapia Pélvica** tem diversos sinônimos sendo eles:

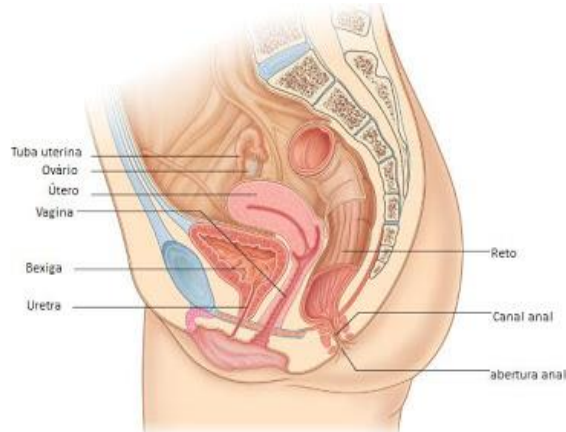
- Fisioterapia Uroginecológica → Sistema Urinário (Homem, Mulher e Criança)
→ Sistema Reprodutor Feminino
- Fisioterapia do Assoalho Pélvico
- Reabilitação do Assoalho Pélvico
- Fisioterapia Perineal
- Fisioterapia Pélvica

A **Fisioterapia Pélvica** consiste no atendimento desde em crianças com disfunções urinárias, gestantes e puérperas, mulheres e homens com disfunções urinárias, sendo nos homens mais comum após a cirurgia de próstata.

É importante para o profissional dessa área conhecer a anatomia tanto do Assoalho pélvico feminino, quanto do assoalho pélvico masculino.



(Assoalho Pélvico Masculino)



© Elsevier, Drake et al: Gray's Anatomy for Students - www.studentconsult.com

(Assoalho Pélvico Feminino)

As principais disfunções tratadas pela **Fisioterapia Pélvica** são:

- Incontinência Urinária de Esforço
- Incontinência Urinária de Urgência
- Incontinência Urinária Masculina
- Incontinência Urinária Infantil
- Prolapso de Órgãos Pélvicos
- Disfunção Sexual – Anorgasmia/Dispareunia/Vaginismo
- Incontinência Fecal
- Constipação (de Origem Muscular)
- Bexiga e Intestino Neurogênicos
- Pré e Pós Cirúrgico de Cirurgias Uroginecológicas
- Pré e Pós Parto

Locais de atuação vai depender do Fisioterapeuta, mas podem ser eles:

- Ambulatorial
- Hospitalar
- Domiciliar

A avaliação uroginecológica deve seguir a Classificação Internacional de Funcionalidade (CIF):

